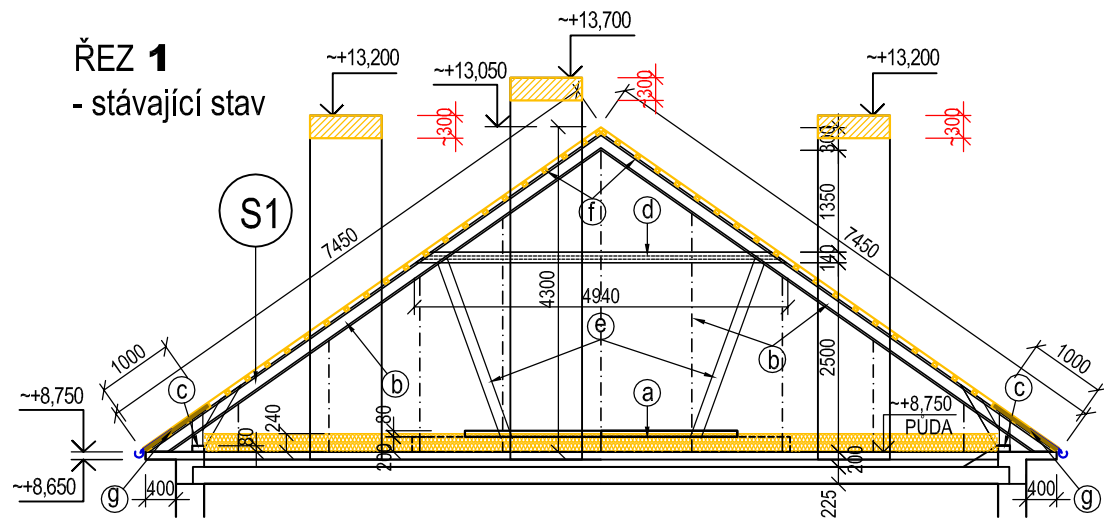


SKLADBY STŘEŠNÍCH KONSTRUKCÍ

- S1** POZINKOVANÉ STŘENÍ ŠABLONY
(STÁVAJÍCÍ SKLADBA STŘEŠNÍHO PLÁŠTĚ)
- POZINKOVANÉ STŘEŠNÍ ŠABLONY (DACHMANY)
- NEPÍSKOVANÁ LEPENKA A500/H
- DŘEVĚNÉ LATĚ a ~250 MM
- NOSNÁ KONSTRUKCE KROVU-DŘEVĚNÉ LEPENÉ SEDLOVÉ VAZNIKY
- S2** POZINKOVANÉ STŘENÍ ŠABLONY
(STÁVAJÍCÍ SKLADBA STŘEŠNÍHO PLÁŠTĚ)
- POZINKOVANÉ STŘEŠNÍ ŠABLONY (DACHMANY)
- NEPÍSKOVANÁ LEPENKA A500/H
- DŘEVĚNÝ ZÁKLOP-DESKY TL. 25 MM
- NOSNÁ KONSTRUKCE KROVU-DŘEVĚNÝ KROV VAZNICOVÉ SOUSTAVY-LEŽATÁ+STOJATÁ STOLICE + KROKVE
- S3** FALCOVANÁ POZINKOVANÁ PLECHOVÁ KRYTINA
(STÁVAJÍCÍ SKLADBA STŘEŠNÍHO PLÁŠTĚ)
- POZINKOVANÝ FALCOVANÝ PLECH
- NEPÍSKOVANÁ LEPENKA A500/H
- SPÁDOVÝ BETON SE ZABETONOVANÝMI DŘEVĚNÝMI LATĚMI
- NOSNÁ KONSTRUKCE STRÍŽKY-ŽB. DESKA TL. 10 MM
- BRÍZOLITOVÁ OMÍTKA



LEGENDA PRVKŮ KROVU - č.p. 792, 786

položka	průřez (mm)	prvek krovu	délka (m/1 prvek)
KROV-VAZNICOVÁ SOUSTAVA-LEŽATÁ STOLICE-HUSOVA č.p.786,792			
a	100/125	bačkora	2,5/1 bačkora
b	140/140	lepená krokve -tvar I	~7,5/1 krokve
c	160/80	pozednice	88,6/obvod
d	140/140	lepená kleština -tvar I	5,4/kleština
e	140/140	sloupek-šikmá stolice	3,0/1 sloupek
f	60/40	střešní latě	~2147 bm/celá střecha
g	tl.25 mm	bednění-okap-pás š. cca 1000 mm	~91,5 m2
h	150/30	Odřezky kříže	4,0/1 prvek

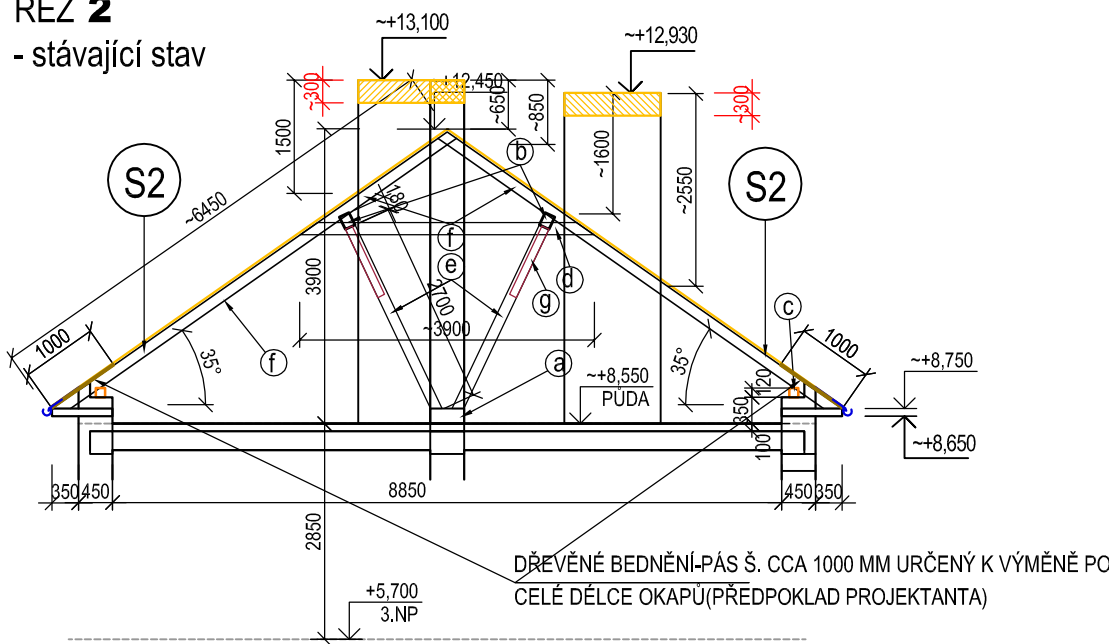
LEGENDA

- STÁVAJÍCÍ KONSTRUKCE
- POZINKOVANÉ STŘEŠNÍ ŠABLONY
- BOURANÉ KONSTRUKCE (odstranění tepelné izolace na půdě)
- STÁVAJÍCÍ HROMOSVOD

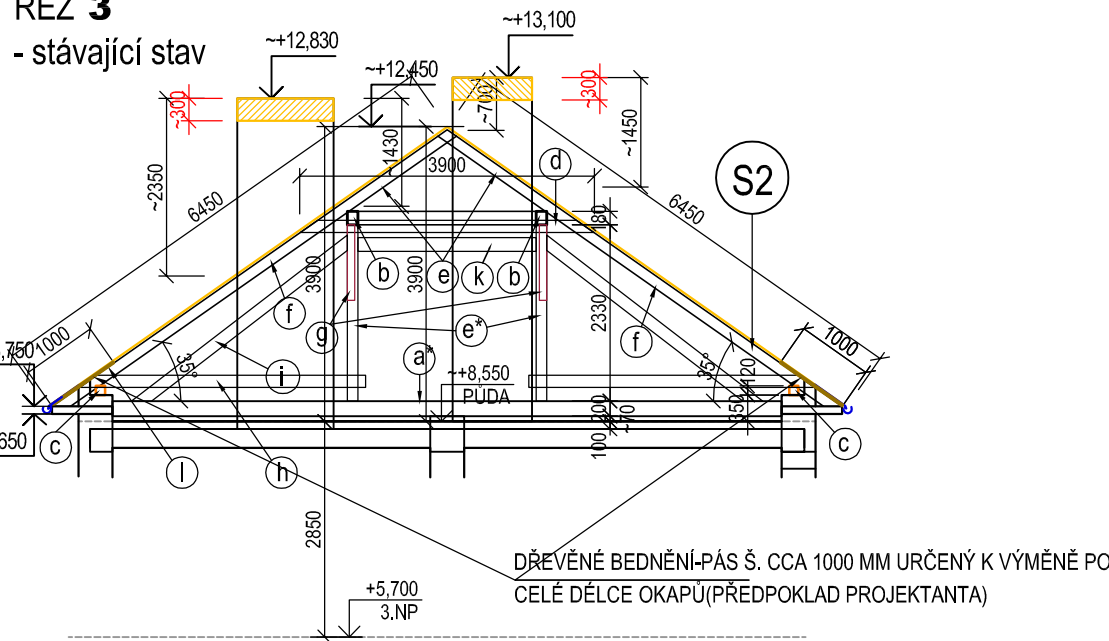
LEGENDA PRVKŮ KROVU č.p.553, 561

položka	průřez (mm)	prvek krovu	délka (m/1 prvek)
KROV-VAZNICOVÁ SOUSTAVA-LEŽATÁ STOLICE-HUSOVA č.p.553,561			
a	120/140	bačkora	0,7/1 bačkora
a*	180/200	vazný trám	10,0/1 vazný trám
b	140/180	vaznice	~86,8/1 vaznice (celek)
c	120/120	pozednice	99,4/obvod
d	2x50/160	kleština-vaznice	2x4,0m/1dvojice
e	140/140	sloupek-šikmá stolice	2,9/1 sloupek
e *	140/140	sloupek-stojatá stolice	2,5/1 sloupek
f	140/140	krokve	6,8/1 krokve
g	100/120	pásek	1,5/1 pásek
h	2x50/160	kleština-pozednice	2x3,9m/1dvojice
i	140/160	šikmá vzpěra	3,0/1 vzpěra
j	160/180	krokve	8,5/1 krokve
k	140/180	rozpěra	2,4/1 rozpěra
l	tl. 25 mm	bednění	~557m2/celá střecha

ŘEZ 2 - stávající stav



ŘEZ 3 - stávající stav



POZNÁMKA:

SOUVISEJÍCÍ DOKUMENTACE:

- KOMPLETNÍ TEXTOVÁ ČÁST PD
- VÝKRESOVÁ DOKUMENTACE
- ±0= ÚROVEŇ PODLAHY DVORNÍHO VSTUPU 1. NP BD č.p.553 (~201,360)

OSNAČENÍ REVIZE	PŘEDMĚT REVIZE	DATUM REVIZE	REVIZI PROVEDL
STAVEBNÍ ÚPRAVY BYTOVÝCH DOMŮ na ul. HUSOVA č.p. 553,561 a 786,792 v BOHUMÍNĚ			
MÍSTO STAVBY HUSOVA č.p. 553,561 a 786,792, BOHUMÍN	VEDOUČÍ PROJEKTU ING. PAVEL STOKLASA	ZODPOVĚDNÝ PROJEKTANT ING. PAVEL STOKLASA	VÝPRAVČIL ING. PAVEL STOKLASA
CELEBNÍMÍSTO MĚSTO BOHUMÍN, MASARYKOVA 158, 735 81 BOHUMÍN	ČÁST D. 1.1 ARCHITEKTONICKO - STAVEBNÍ ŘEŠENÍ	DATUM 12/2023	MĚŘITKO 1:100
STAVEBNÍ OBJEKT	STUPĚŇ PDSP+DVDS	ČÍSLO VÝKRESU D.1.1.b.-06	ČÍSLO KÓPE 0623/003